



PROGETTO ESECUTIVO

RIQUALIFICAZIONE LUNGO LA S.P. 42 E MESSA IN SICUREZZA DALLA PROG.VA Km 99+440 ALLA PROG.VA Km 105+035, SOTTESA DALLA NUOVA VARIANTE, NEI COMUNI DI SELLERO, CEDEGOLO E BERZO DEMO, E LUNGO LA S.P. 6 NEI COMUNI DI CEVO E SAVIORE DELL'ADAMELLO

LOTTO 1

Atto anche al superamento delle barriere architettoniche

PIANO DI SICUREZZA E COORDINAMENTO
TESTO UNICO-D.lvo 9 Aprile 2008, n° 81

Elaborato
n. S6c

Scala
1:200

Aggiornamenti

TRATTO NEL COMUNE DI CEDEGOLO	
Elaborato	PLANIMETRIA DI ORGANIZZAZIONE DEL CANTIERE Tratto Cedeogo: progr. Km 102+740 - Km 102+880
Aggiornamenti	Aggiornato 2020 Aggiornato alle osservazioni di verifica
IL COORDINATORE PER LA SICUREZZA IN FASE DI PROGETTAZIONE	IL COORDINATORE PER LA SICUREZZA IN FASE DI ESECUZIONE
IL RESPONSABILE DEI LAVORI	L'IMPRESA (IL RESPONSABILE DELLA SICUREZZA)

Elaborazione dati e stesura progetto: STUDIO LANDRINI
Via Carlo Tassara n°4 Breno (BS) Tel. e fax 0364/21076
e-mail: landrini@LANDRINIGEROLAMO.191.IT

INQUADRAMENTO GENERALE COMUNE DI CEDEGOLO
scala 1:5.000

PLANIMETRIA DI PROGETTO SU RILIEVO
scala 1:200



INSIEME DI CARTELLI DA ESPORRE ALL'ENTRATA DEL CANTIERE



FAC SIMILE DEL CARTELLO DA INSTALLARE IN CANTIERE

Unione dei Comuni della Valsavioire

INTERVENTI DI RIQUALIFICAZIONE LUNGO LA EX S.S. 42 (SP 42) E MESSA IN SICUREZZA DALLA PROG.VA Km 99+440 ALLA PROG.VA Km 105+035, SOTTESA DALLA NUOVA VARIANTE, NEI COMUNI DI CAPO DI PONTE, SELLERO, CEDEGOLO, BERZO DEMO

LOTTO 1

Atto anche al superamento delle barriere architettoniche

APPROVAZIONE: _____

PROGETTISTA, DIRETTORE DEI LAVORI E COORDINATORE DELLA SICUREZZA PER LA PROGETTAZIONE E PER L'ESECUZIONE: LANDRINI ING. GIROLAMO

IMPORTO DEI LAVORI BASE D'ASTA: _____

RESPONSABILE DEI LAVORI: _____
Tel. _____

IMPRESA ESECUTRICE: _____
Tel. _____

RESPONSABILE DEL CANTIERE: _____
Tel. _____

IMPRESA SUBAPPALTATRICE: _____
Tel. _____

PRESCRIZIONI GENERALI PER TUTTI GLI APPALTI

- I macchinari e la attrezzature introdotte in cantiere devono essere a norma di legge, muniti di regolari cartari di protezione nonché libretto d'uso e manutenzione;
- È vietato fare uso di macchinari ed attrezzature di altre ditte senza preventiva autorizzazione;
- Ogni ditta presente deve avere in dotazione: cassetta del pronto soccorso, estintore, DPI per le maestranze;
- In ogni caso di necessità, di difficoltà lavorative, di emergenza, ogni lavoratore è tenuto ad interpellare il proprio diretto superiore od il Responsabile di cantiere per gli opportuni chiarimenti; evitare iniziative personali non di propria competenza;
- Mantenere l'ordine e la pulizia in cantiere, riponendo le attrezzature in baracca a fine giornata e distaccando i materiali negli appositi spazi;
- È vietato fare uso di bevande alcoliche in cantiere durante il lavoro.

SCAVI E MOVIMENTI TERRA

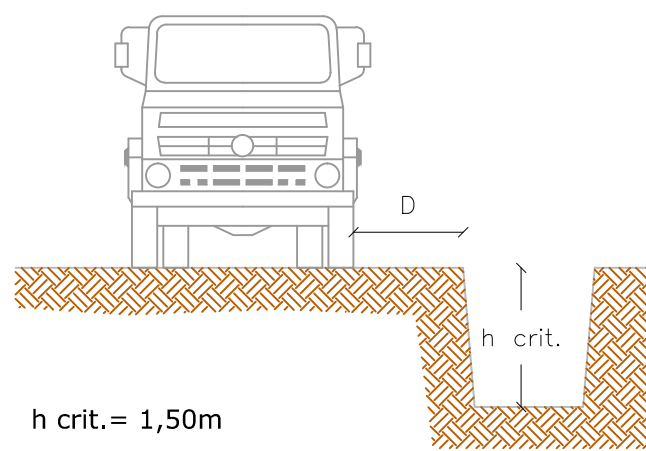
- In prossimità di ogni scavo di profondità >1,5m deve essere montato un parapetto di delimitazione, costituito da tavole orizzontali e nastro segnaletico;
- Non accumulare materiale sul ciglio degli scavi;
- Il fronte di scavo che presenta pericolo di franamento deve essere puntellato con punte e tavole e coperto con telo impermeabile per evitare franamento in caso di pioggia;
- Non realizzare piste di transito dei mezzi in prossimità del ciglio degli scavi;

OPERE DA IMPRESA EDILE

- I ferri neri di ripresa devono essere protetti con appositi cappucci in plastica ad avere estremità uncinate;
- Togliere sempre i chiodi dalle tavole subito dopo il disarmo;
- Il cavo elettrico di alimentazione del quadro elettrico da cantiere deve essere sospeso ad una altezza da terra pari a 5m (6m per attraversamento di strade o piste carrabili); i cavi di prolunga degli utensili elettrici non devono essere tesi a terra in punti di passaggio dei mezzi di cantiere.

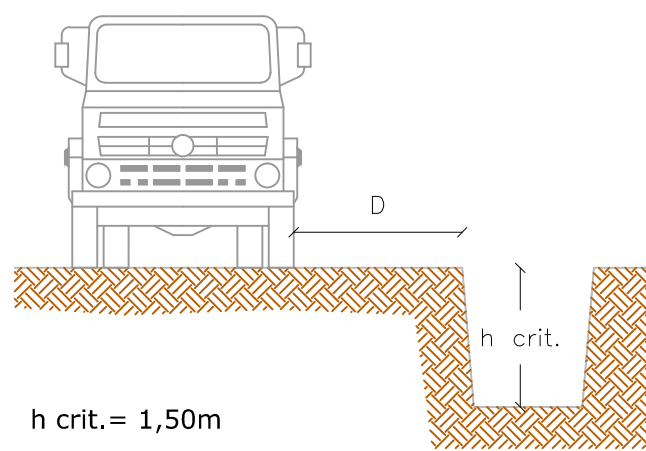
RACCOMANDAZIONI PER OPERARE IN PRESENZA DI SCAVI

DISTANZA DAL CIGLIO DELLO SCAVO DI AUTOMEZZI E MACCHINE OPERATRICI DI PESO COMPLESSIVO FINO A 12T



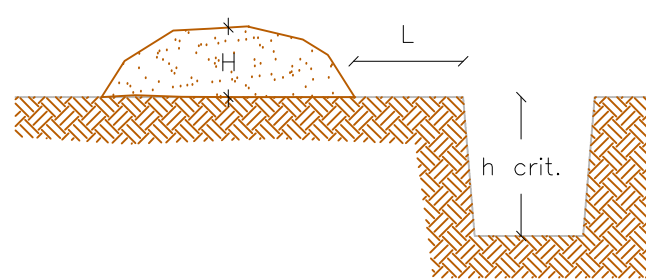
h crit. = 1,50m
PER LA STABILITA' DELLO SCAVO
D almeno 1m

DISTANZA DAL CIGLIO DELLO SCAVO DI AUTOMEZZI E MACCHINE OPERATRICI DI PESO SUPERIORE A 12T

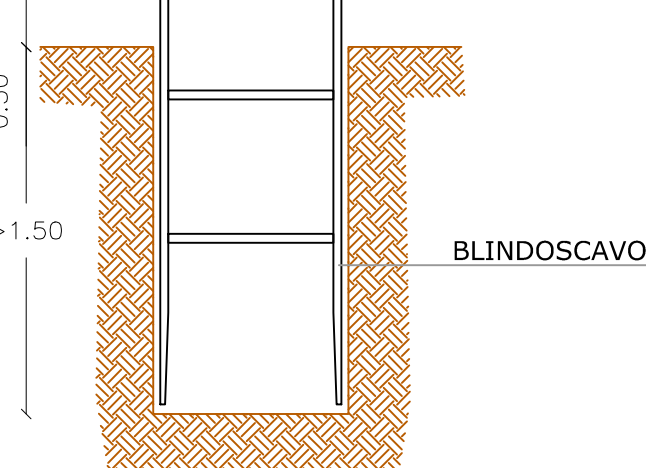


h crit. = 1,50m
PER LA STABILITA' DELLO SCAVO
D almeno 2m

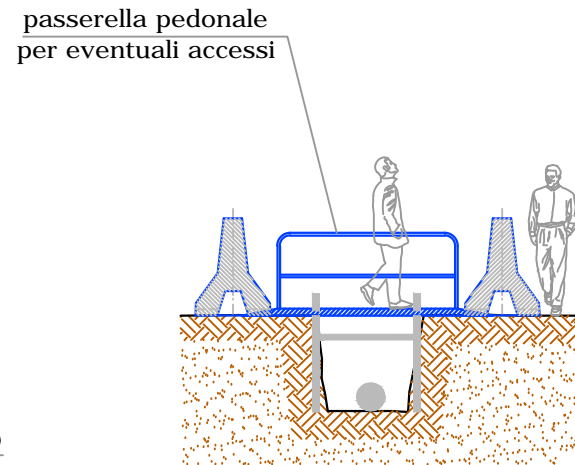
PER LA STABILITA' DELLO SCAVO : L > H



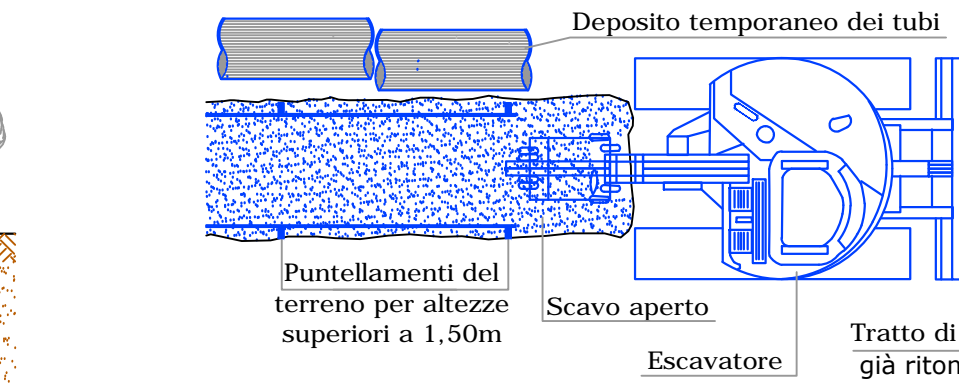
ARMATURA DELLE PARETI DI SCAVO CON BLINDOSCAVO PER H > 1,50m



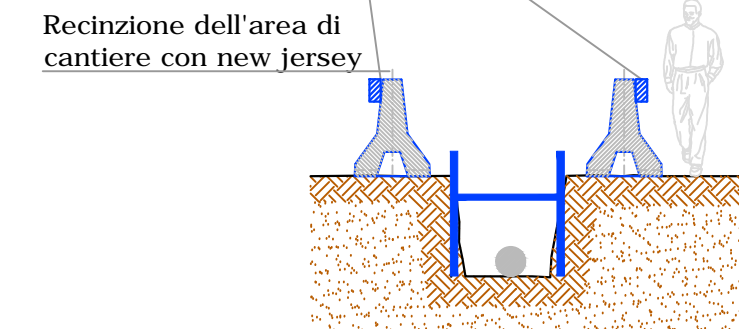
SEZIONE TRASVERSALE



POSA DELLE TUBAZIONI



Luci di cantiere



PER LE ORE BUIE GLI SCAVI DOVRANNO ESSERE ILLUMINATI

FASE N° C2: Lavori nell'area del bivio per Grevo

- Installazione del semaforo per la regolazione del senso unico alternato;
- Delimitazione dell'area di cantiere con elementi stabili e visibili tipo new jersey;
- La baracca e l'area adibita a deposito del materiale rimangono, anche se il cantiere viene sostituito, in prossimità del bivio per Grevo (come indicato in questa tavola).

Passaggio dei mezzi d'opera e del personale
Quando non viene utilizzato, anche durante le ore di lavoro e specialmente in mancanza di personale in cantiere, questo passaggio deve essere chiuso.

DELIMITAZIONE DELL'AREA DI CANTIERE
N.B. In ogni fase di lavoro si dovrà procedere alla delimitazione dell'area di cantiere con elementi stabili e visibili tipo new jersey allo scopo di garantire il massimo livello di sicurezza stradale.

Accesso carrata

GREVO

Accesso carrata

Novelle

VIA ROMA

ex SS 42
TONALE

marciapiede esistente già realizzato in profilo

Baracca di cantiere

deposito materiali

Parcheggio esistenti

flume Oglio

COMUNE DI CEDEGOLO
COMUNE DI SELLERO

flume Oglio